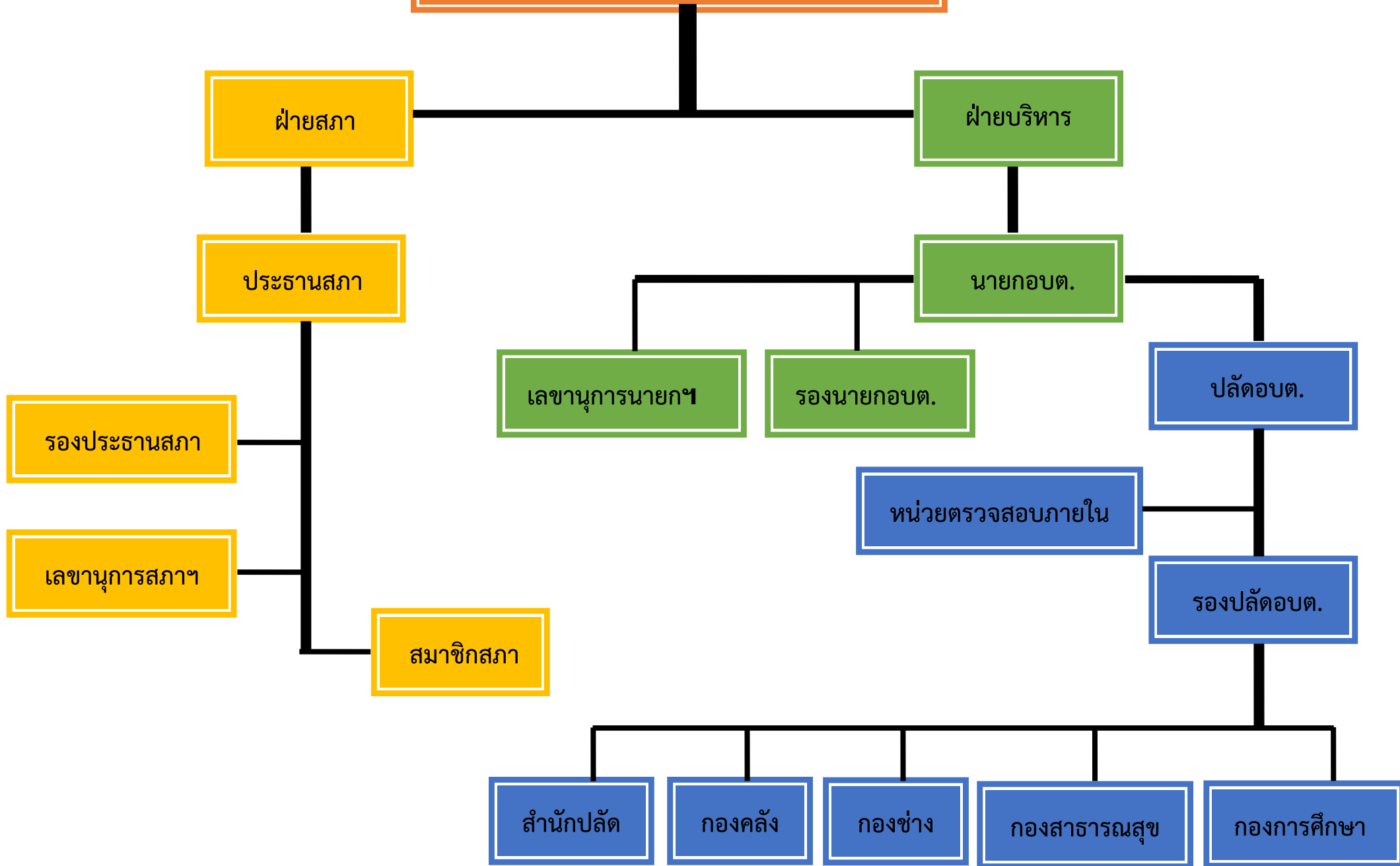


# โครงสร้างองค์การบริหารส่วนตำบล



ปลัดองค์การบริหารส่วนตำบล

ตรวจสอบภายใน

รองปลัดองค์การบริหารส่วนตำบล

หัวหน้าสำนักปลัด

- ๑. งานบริหารทั่วไป
- ๒. งานการเจ้าหน้าที่
- ๓. งานนโยบายและแผน
- ๔. งานกฎหมายและคดี
- ๕. งานสวัสดิการและ  
พัฒนาชุมชน
- ๖. งานป้องกันและบรรเทา  
สาธารณภัย

ผู้อำนวยการกองคลัง

- ๑. งานการเงิน
- ๒. งานพัฒนาและจัดเก็บ  
รายได้
- ๓. งานทะเบียนทรัพย์สิน  
และพัสดุ

ผู้อำนวยการกองช่าง

- ๑. งานก่อสร้าง
- ๒. งานออกแบบและ  
ควบคุมอาคาร
- ๓. งานประสาน  
สาธารณูปโภค

ผู้อำนวยการกองสาธารณสุข

- ๑. งานอนามัยและ  
สิ่งแวดล้อม
- ๒. งานส่งเสริมสุขภาพและ  
สาธารณสุข

ผู้อำนวยการกองการศึกษา

- ๑. งานบริหารการศึกษา
- ๒. งานส่งเสริมการศึกษา  
ศาสนาและวัฒนธรรม